

# **EFICAZ E EFICIENTE. DESEMPENHO TOTAL NA CATEGORIA DE 45 A 57 T**

BOMAG BC 972 E BC 1172



# COMPACTADORES DE RESÍDUOS BOMAG. A CHAVE PARA O SEU SUCESSO

*Os Compactadores de Resíduos BOMAG da categoria de 45 a 57 t incorporam diversos benefícios de design acumulados ao longo de décadas de experiência em aterros sanitários – combinados com a filosofia BOMAG de qualidade inflexível para enfrentar os desafios dos aterros sanitários modernos.*

*O resultado é um compactador de eficácia excepcional, empregando tecnologia de ponta para fornecer maior produtividade em combinação com baixos custos operacionais e funcionalidade excelente.*



# SUAS CHAVES PARA O SUCESSO!

*A base para o sucesso econômico de qualquer aterro sanitário é o aproveitamento máximo da capacidade a partir da maior compactação possível dos resíduos. Os compactadores de resíduos da BOMAG obtêm resultados de compactação consistentemente impressionantes através das suas características projetadas para essa aplicação:*

- **Eficiente:** menor consumo de combustível garante custos operacionais reduzidos
- **Potente:** motores a diesel modernos, de alto desempenho e nova geração fornecem potência suficiente para qualquer situação
- **Econômico:** o conceito de design produz compactação excepcional com menos necessidade de manutenção
- **Proteção do meio-ambiente:** motor com tecnologia de ponta combinado com pós tratamento eficiente dos gases de escape
- **Ergonômico:** para a manutenção cotidiana ou programada, o design ergonômico e acesso rápido a todos os pontos de manutenção essenciais economizam tempo e custos
- **Versatilidade:** uma variedade de modelos projetados para diversos tipos de aterros
- **Manutenção do valor:** tecnologia durável e acabamento de alta qualidade garantem um alto valor de revenda
- **Disponibilidade:** acesso excelente e longos ciclos de manutenção significam tempos de manutenção reduzidos. Combinados com a garantia estendida e pacotes de serviços da BOMAG, esses compactadores são projetados para continuar funcionando e compactando



# NÍVEL DE ESCAPAMENTO 3A / CLASSE 3

## BC 972/1172 RB-2



TCD 2015 V8



- O motor turbo diesel poderoso lida facilmente com cargas de trabalho máximas
- Radiador
- Apresentação simples e compacta
- Manutenção fácil
- Sistema de escapamento simples sem conversor catalítico ou DPF
- Tecnologia de motor robusta para desempenho duradouro
- Distribuição e assistência global
- Alta tolerância à qualidade variável de combustíveis
- Sistema de injeção moderno
- Sistema opcional de arrefecimento regulado pela temperatura, as pás ajustáveis da ventoinha permitem adaptar e inverter o fluxo de ar para uma eficiência elevada e intervalos de manutenção longos
- Nenhum material operacional adicional



# NÍVEL DE ESCAPAMENTO 4 / CLASSE 4 FINAL

## BC 972/1172 RB-4

- Um motor a diesel de alta potência com histórico robusto e comprovado na indústria de caminhões comerciais que apresenta um consumo de combustível surpreendentemente baixo
- Vendas e assistência global
- Consumo de combustível até 13% mais baixo
- Baixos custos operacionais
- Motor de 6 cilindros em linha
- O ventilador hidráulico reversível limpa o radiador automaticamente e, com intervalos de limpeza longos, reduz custos e amplia a disponibilidade de trabalho no local
- O controle inteligente da velocidade do ventilador fornece a quantidade exata de ar necessária ao sistema de arrefecimento. Isso reduz o consumo energético do ventilador e os custos operacionais

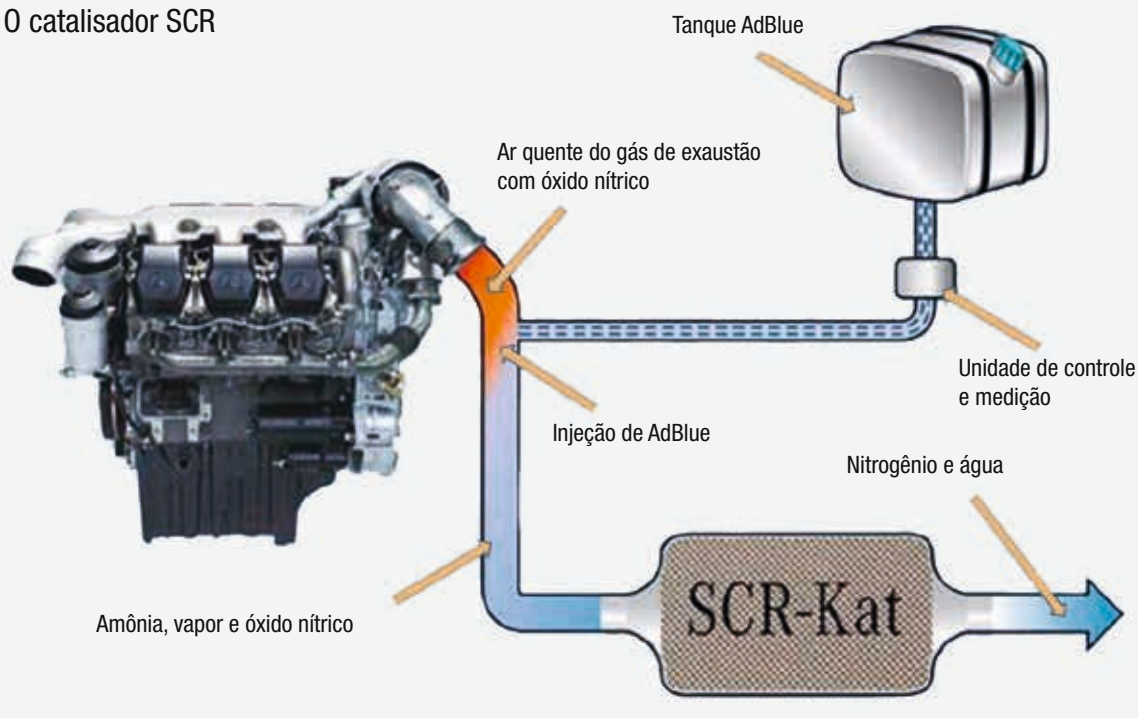


Arrefecimento inteligente



Confiabilidade comprovada OM 473 LA

### O catalisador SCR



Pós-tratamento dos gases de escape

# SUSTENTABILIDADE

*Como líder do mercado de tecnologia de compactação, a BOMAG é altamente centrada na questão de sustentabilidade. Isso inclui a gestão eficiente dos recursos naturais durante a fabricação e durante a sua utilização. A BOMAG coloca a sua política de sustentabilidade em prática sobretudo na série de produtos compactadores de resíduos.*

## **Materiais recicláveis**

No mercado de compactadores de resíduos, é frequentemente necessário descrever a sustentabilidade usando fatos concretos na fase de adjudicação. A BOMAG utiliza matérias-primas com o maior valor de reciclagem possível – os compactadores de resíduos são mais de 92% recicláveis.

## **Recursos renováveis e combustíveis e lubrificantes biológicos**

A BOMAG oferece opção de escolha de tipos de motores adequados para uso com biodiesel em seus compactadores de resíduos. A BOMAG também utiliza combustíveis e lubrificantes biológicos, tais como óleo hidráulico.



### **Tecnologia de acionamento eficiente**

Os compactadores de resíduos da BOMAG usam um sistema de acionamento hidráulico de alta pressão que exige poucos componentes na unidade de tração, fornecendo um alto nível de eficiência com consumo energético reduzido. Os ventiladores de radiador com controle de velocidade fornecem um fluxo de ar adaptado para arrefecer o motor e economizar aproximadamente 5% nos custos de combustível.

### **Emissões baixas**

A BOMAG possui uma longa experiência prática na implementação de regulamentações de emissões em todas as suas séries de produtos. O sistema de arrefecimento inteligente da BOMAG combinado

com a mais recente tecnologia de motores oferece benefícios tangíveis no local. Todos os compactadores de resíduos da BOMAG são equipados com motores que cumprem as regulamentações de exaustão vigentes. A BOMAG continua enfrentando os desafios das regulamentações ambientais modernas enquanto oferece seus compactadores eficientes, poderosos e impressionantes.

### **Um ambiente melhor também beneficia os operadores**

O sistema de arrefecimento significa que os compactadores de resíduos da BOMAG são extremamente silenciosos, proporcionando assim um ambiente de trabalho otimizado para o operador e para as imediações do local.

A poluição causada pela poeira e gás é mantida em níveis mínimos pelo sistema de filtragem da cabine.



# DESLOCAMENTO E DISTRIBUIÇÃO DOS RESÍDUOS

A chave para uma compactação ideal é a distribuição de resíduos em espessuras de camadas adequadas. Para uma distribuição uniforme, os operadores precisam de precisão na operação, alta potência de empurre e boa tração. Todos esses são recursos básicos em todos os compactadores de resíduos da BOMAG!

A utilização do joystick é fácil e simples, o que significa precisão máxima durante o trabalho. A transmissão hidrostática suave converte a potência do motor turbo diesel arrefecido por água

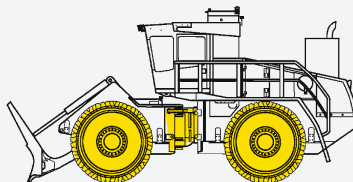
em alta potência de acionamento. O controle do limite de carga ajusta suavemente a velocidade de deslocamento automaticamente para a carga para utilização ideal da potência disponível. Uma característica exclusiva é a articulação pendular projetada para as cargas mais pesadas e as pressões da aplicação em aterros sanitários. A junta possui oscilação de 15° e direção de 40° para cada lado entre a estrutura traseira e dianteira. O resultado é que todas as rodas mantêm contato com o solo, permitindo compactação e tração ideal.



Tração ideal: a articulação pendular fornece contato contínuo com o solo



Propulsão hidráulica quádrupla com “controle de limite da carga” (controle de velocidade subordinado à carga) (ilustrado 4)



Alta potência de empurre com opção de lâminas distribuidoras empurradoras otimizadas para aplicações específicas



Rodas limpas com raspadores duplos para permitir grau elevado de compactação



# VAMOS MOVER MONTANHAS!

**Compactadores de resíduos BOMAG da categoria de 45 a 56 t com lâmina distribuidora empurradora (RB).**

## **Lâminas distribuidoras empurradoras**

- Lâmina empurradora ampla com grade para melhor visibilidade
- Lâmina em Semi-U (mais 10% de volume com a mesma largura)
- Design de lâmina empurradora aberta
- Todas as bordas cortantes são de aço resistente ao desgaste

Largura da lâmina: 5,200 (5,244) mm

Altura da lâmina: 1,950 mm

Ajuste da altura acima do nível do solo: 1,200 mm

Ajuste da altura abaixo do nível do solo: 50 mm



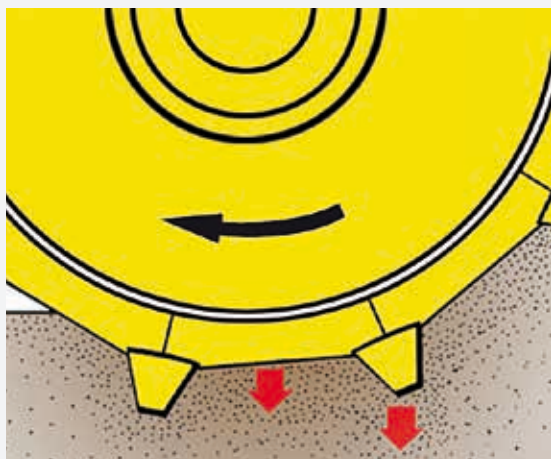
Lâmina em Semi-U



# COMPACTAÇÃO

A distribuição uniforme do material contribui para a eficiência da compactação – algo que você pode confiar de qualquer forma com a BOMAG. E a compactação influencia significativamente a vida de um aterro sanitário. Com o alto investimento necessário em aterros sanitários modernos, cada metro cúbico adicional preenchido significa

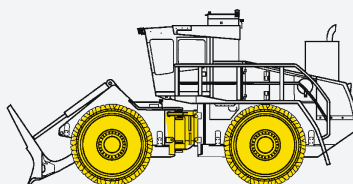
dinheiro ganho. A BOMAG atinge compactação ideal com a geometria das rodas, os raspadores e contato constante com o solo. Resultados excelentes de compactação são alcançados em combinação com o efeito do peso da máquina.



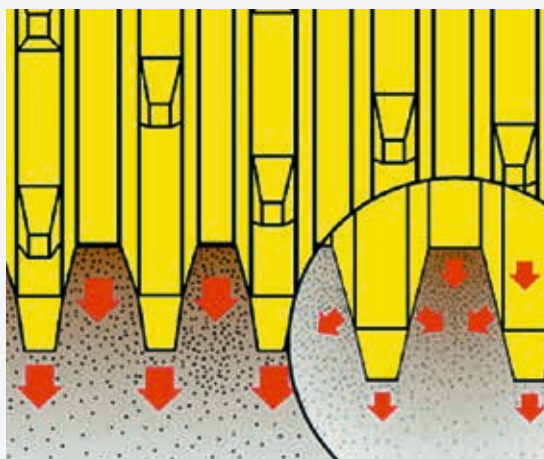
Rodas com discos poligonais e dentes para máxima trituração, compressão, deformação e compactação



Compactação ótima produzida pelo efeito da articulação pendular que fornece distribuição uniforme da carga nas rodas compactadoras



Os raspadores garantem rodas sempre limpas para alto desempenho de compactação



As forças transversais adicionais aumentam o efeito de compactação

# O DESIGN BOMAG FAZ A DIFERENÇA

## Compressão e compactação ideal de resíduos.

### Rodas BOMAG com dentes soldados

- Rodas com corpo soldado e cones internos em ambos os lados para maior estabilidade
- Segmentos poligonais compactadores especialmente moldados e soldados para melhor compactação
- Equipado com dentes soldados e forjados de alta qualidade para compressão e compactação ideal

### Rodas BOMAG com dentes premium e garantia de 10.000 horas contra desgaste

- Rodas com corpo soldado e cones internos em ambos os lados para maior estabilidade
- Blindagem soldada nas bordas das rodas fornece vida útil máxima em combinação com as ferramentas de proteção contra cabos
- Segmentos poligonais compactadores especialmente moldados e soldados com dente de compactação anexado
- Dente de compactação em composto fundido extremamente resistente ao desgaste, ou seja, dois materiais fundidos sucessivamente para fornecer vida útil prolongada



Dentes de alta qualidade forjados e soldados



Dentes premium com garantia de 10.000 horas contra desgaste

# ERGONOMIA E MANUSEIO FÁCIL

*Considere que um investimento em uma máquina eficiente será reforçado quando o operador puder trabalhar adequadamente por longos períodos sem perda de produtividade ou mão-de-obra.*

Por isso a BOMAG desenvolveu uma cabine de montagem flexível que fornece um local de trabalho ergonômico com nível de pressão sonora extremamente baixo.

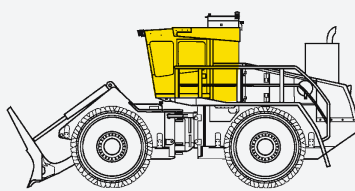
Uma grande variedade de opcionais também facilitam o trabalho do operador através do monitoramento do desempenho da máquina ou maior conforto e conveniência.



Cabine com janelas amplas para visão clara do ambiente de trabalho (ilustrado 4)



O ambiente operacional ergonômico e confortável para trabalhos prolongados sem fadiga (ilustrado 4)



Controle por joystick – controle total sempre



Indicadores e controles dispostos diretamente no campo de visão do operador permitem informação e controle total

# MAIS CONFORTO E PRATICIDADE

## Cabine de alto conforto

- Essa cabine confortável cumpre as regulamentações de segurança ROPS e FOPS

## Equipamento:

- Sistema de aquecimento e ar-condicionado (opção-2\*)
- Iluminação operacional
- Retrovisores externos grandes
- Grandes espaços de armazenamento
- Vidro de segurança
- Limpadores de para-brisas com sistema de lavagem (opção-2)\*
- Assento confortável, ergonômico e aquecido com suspensão pneumática, apoios para os braços e cinto de segurança. O SPA (Sistema de Posicionamento Automático) garante sempre a posição ideal em relação aos controles operacionais
- Rádio com leitor de CD estéreo (MP3) incl. antena e 2 alto-falantes no teto da cabine. Todos com resistência contra vibrações



Cabine confortável consistente com as regulamentações de segurança ROPS e FOPS

## Aquecimento independente (Airtronic)\*

- Aquecimento auxiliar independente do motor (aquecimento do ar), além do sistema de aquecimento existente

\*opcional



Painel de controle do ar-condicionado



Aquecimento independente Airtronic

# A SEGURANÇA É PRIMORDIAL

A segurança é assunto fundamental para a BOMAG. Mesmo nas versões padrão, os compactadores de resíduos BOMAG cumprem todas as regulamentações de segurança para a aplicação cotidiana em aterros sanitários. Além disso, todos

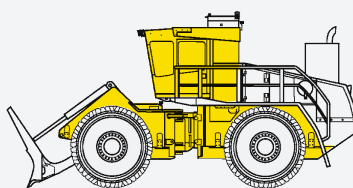
os compactadores de resíduos podem ser adaptados para cada aplicação com itens opcionais que também cumprem todas as regulamentações de segurança.



O chassi blindado fornece proteção máxima de todos os componentes internos, evitando a contaminação e reduzindo o risco de incêndio



O design da cabine cumpre as regulamentações ROPS e FOPS



Dois sistemas independentes de freios (hidrostático usados como freio de serviço e discos múltiplos para freio de mão)



Retrovisores grandes em ambos os lados e amplas janelas de vidro fornecem visibilidade excelente

# FACILITANDO A VIDA DE TODOS

## Acesso

O acesso fácil com degraus largos e antiderrapantes permite o acesso seguro do condutor ao seu local de trabalho.

## Preparação para o sistema de ventilação de proteção\*

A alta concentração de poeira nos aterros sanitários dificulta o trabalho. Geralmente, a poluição que afeta o condutor só pode ser reduzida com tecnologias especiais de filtragem. Assim, a BOMAG oferece a pré-instalação dessa tecnologia na cabine. Isso fornece aos usuários a oportunidade de instalar um sistema de filtragem com um fornecedor especializado adaptado às exigências conhecidas.

## Câmera traseira\*

O sistema de monitoramento traseiro compreende uma câmera traseira e um monitor colorido na cabine do operador para melhor visibilidade da área de trabalho. A tela pode ser facilmente removida e reinstalada, por exemplo, para guardar de forma segura no final do trabalho.

## Extintor de incêndio\*

Extintor manual com capacidade de 6 kg. Uma proteção contra incêndio sempre a bordo.

\* opcional



Acesso ao local de trabalho (ilustrado-4)



Visão traseira



Extintor de incêndio portátil

# FACILIDADE DE MANUTENÇÃO

A manutenção implica custos, mas o desenvolvimento da BOMAG procura sempre reduzir esses custos. Grandes reduções foram alcançadas através da disposição lógica dos componentes em combinação com um acesso fácil. As opções dis-

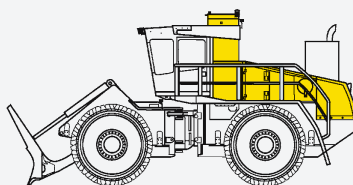
poníveis reduzem consideravelmente as despesas cíclicas e os custos decorrentes, além de fornecer facilidade de manutenção mesmo nos locais com as demandas mais elevadas.



Grandes aberturas de manutenção para um fácil acesso aos componentes do motor



Acesso rápido a todos os pontos de manutenção



Acesso ideal por todos os lados



Centro de controle bem protegido na cabine



# POUPANDO TEMPO

## ■ Plataforma operacional

A plataforma operacional está situada em ambos os lados da máquina, fornecendo acesso fácil e seguro aos pontos de manutenção.

## ■ Sistema de lubrificação central

Sistema de lubrificação central para os pontos mecânicos de apoio. O recipiente de lubrificante com agitador assegura o transporte sem ar do lubrificante. Além disso, também possui uma função de intervalo automático. A capacidade do recipiente de graxa fornece abastecimento suficientes para até 500 horas de funcionamento. O sistema de monitoramento da função garante fornecimento estável para todos os pontos de lubrificação.

## ■ Extensão da garantia e contratos de manutenção\*

A Assistência Técnica da BOMAG pode oferecer pacotes de serviço personalizados para atender às necessidades individuais e permitir que os custos operacionais sejam corrigidos.

## ■ Ventilador de inversão (opcional para-2)

Através da inversão da corrente de ar (ciclos automáticos e manuais), a poeira e as partículas mais grossas são sopradas para fora das grades do radiador e de ventilação.



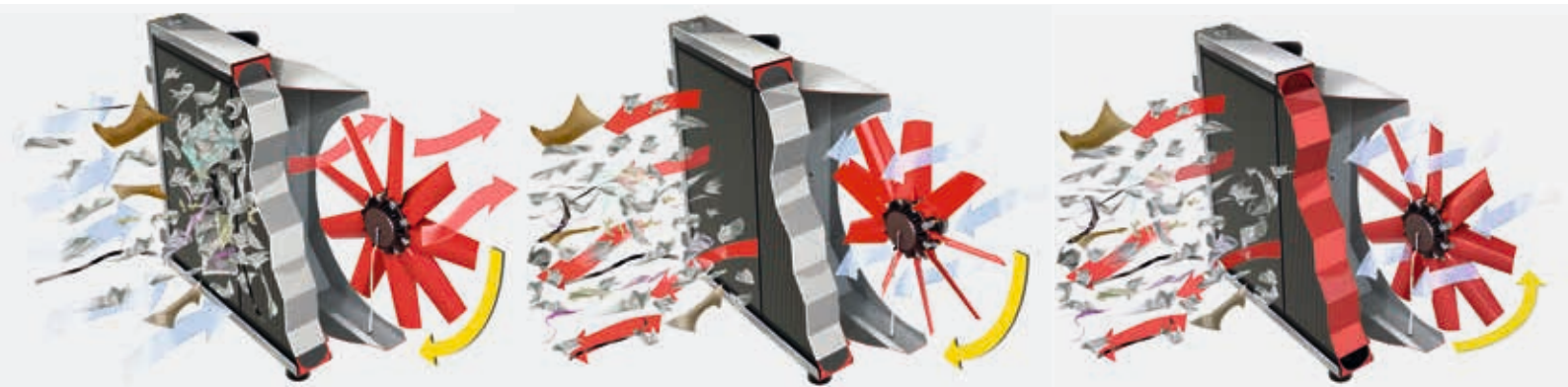
Acesso (ilustrado-4)



Funcionamento perfeito

O ventilador de inversão aumenta a segurança operacional e a vida útil da máquina, além de reduzir o trabalho.

\* opcional



Funcionamento normal

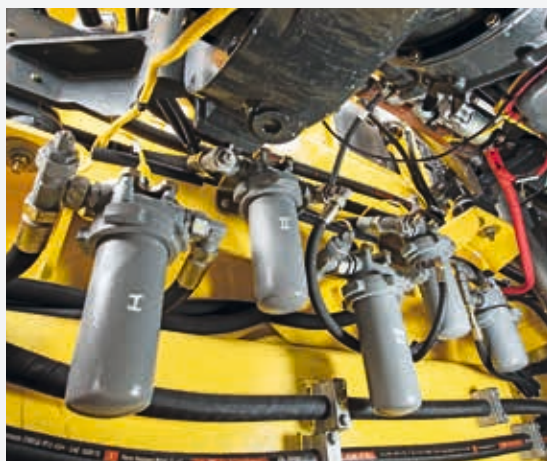
Sistema de funcionamento invertido BC...-2\* (\*opcional)

Sistema de funcionamento invertido BC...-4\* (\*padrão)

# EFICIÊNCIA E DURABILIDADE

Através da aplicação de componentes extremamente modernos de fornecedores líderes, a BOMAG garante dar resposta às expectativas econômicas dos clientes, não apenas nos primeiros anos, mas ao longo de toda a vida útil

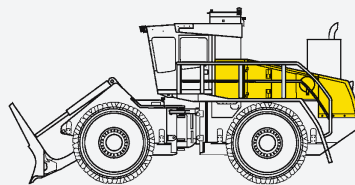
da máquina. Para manter uma capacidade de desempenho elevada a longo prazo, todos os componentes são protegidos por uma técnica de filtragem altamente eficiente.



Sistema de filtragem no sistema hidráulico



Componentes hidráulicos projetados para funcionamento contínuo a longo prazo



Sistema de filtragem do combustível multifásico (ilustrado-4)



Sistema de filtragem do fluxo de retorno hidráulico controlado eletronicamente

# MANUTENÇÃO, ASSISTÊNCIA E GARANTIA

## Manutenção, assistência e garantia

Confiabilidade máxima da máquina e longa vida útil combinada com custos operacionais mínimos.

### A nossa solução:

Poupe tempo e dinheiro com peças sobressalentes e produtos de assistência BOMAG.

- Evite usar peças equivalentes incompatíveis que podem causar danos caros ao equipamento. Somente as peças sobressalentes originais da BOMAG atendem às exigências do seu compactador de resíduos em termos de qualidade de funcionamento.
- Os fluidos de arrefecimento e lubrificantes da BOMAG cumprem os elevados requisitos dos componentes da máquina e maximizam os ciclos de manutenção, assim como a vida útil dos componentes.

- Os kits de serviço da BOMAG contêm todas as peças necessárias para uma manutenção profissional em um pacote com preços muito atrativos. Não poderia ser mais fácil.

Confie na competência da BOMAG em termos de assistência e peças sobressalentes para evitar surpresas desagradáveis.



# COMPACTADORES DE RESÍDUOS BOMAG – COMPACTADORES ESPECIALIZADOS PARA ATERROS SANITÁRIOS COM DIVERSAS ESPECIFICAÇÕES

## Equipamentos de série

BC 972 RB-2	47,8 t, 430 kW (3a)
BC 972 RB-4	46,5 t, 400 kW (4/4 final)
BC 1172 RB-2	55,8 t, 430 kW (3a)
BC 1172 RB-4	54,5 t, 430 kW (4/4 final)



## Versão de fábrica

## Opcionais

### Distribuição e capacidade de empurre

- Sistemas de raspadores ajustáveis
- Ferramenta de proteção contra cabos e arames nas rodas
- Propulsão das 4 rodas

- Lâmina distribuidora empurradora aberta de 5.20 m
- Lâmina em Semi-U de 5.24 m
- Acessórios da lâmina distribuidora empurradora

### Rodas

- Rodas com dentes BOMAG soldados
- Rodas premium com garantia

### Ergonomia e conforto operacionais

- Cabine ROPS/FOPS
- Suspensão da cabine protegida contra vibração
- Assento de suspensão pneumática com aquecimento
- Operação do joystick ao lado do assento do condutor
- Sistema automático de aquecimento/ar-condicionado
- Filtro de carvão ativado para o ar da cabine
- Para-sol

- Aquecimento independente
- Aquecimento automático / AC (RB-2)

### Eficiência e Durabilidade

- Sistema de filtros hidráulicos com controle de desgaste
- Módulo eletrônico de controle com paragem do motor
- Sistema multifásico de filtragem do combustível

- TELEMATIC Power da BOMAG

### Segurança

- Limpador de para-brisa traseiro e dianteiro
- Interruptor de intervalo para limpador de para-brisa
- Espelho retrovisor externo em ambos os lados, aquecido
- Espelho retrovisor interno
- Farol intermitente

- Câmera traseira
- Sistema de ventilação de proteção
- Proteção contra roubo

### Facilidade de manutenção

- Plataformas para manutenção em ambos os lados
- Sistema de lubrificação central

- Extensão da garantia
- Óleo hidráulico biodegradável
- Ventilador de inversão (RB-2)

### Outros

- Pintura especial sem cabine, unicolor
- Pintura especial sem cabine, duas cores
- Pintura especial para a cabine
- Pintura em várias cores

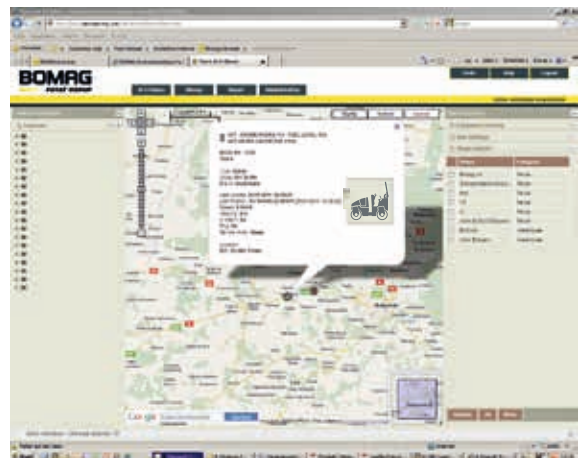
# BOMAG TELEMATIC.\*

**A sua máquina está a apenas um clique de distância.**

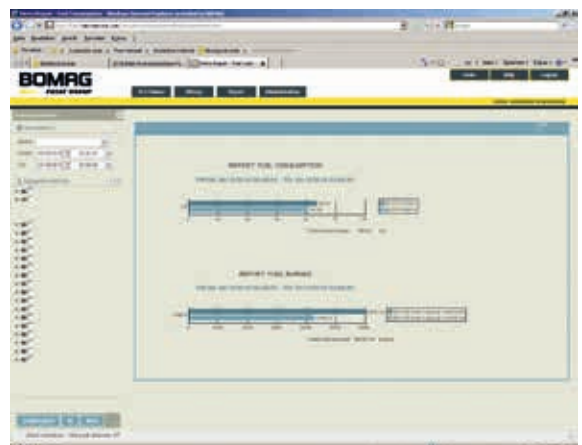
A BOMAG também auxilia os usuários na área administrativa. O sistema TELEMATIC da BOMAG fornece sempre os dados mais importantes da máquina – horas de trabalho e produção da máquina – independentemente da localização da máquina. O sistema TELEMATIC da BOMAG pode monitorar e gerenciar uma frota inteira. Os responsáveis podem monitorar a localização das suas máquinas a qualquer momento, como estão sendo usadas e quando será a próxima manutenção. Os alarmes disparam automaticamente quando, por exemplo, uma máquina abandona uma área de construção definida sem autorização. O TELEMATIC da BOMAG também permite o monitoramento detalhado dos custos com combustível e que os intervalos de manutenção sejam planejados e documentados. Todos os dados registrados podem ser monitorados.

- **Planejamento da manutenção:** Toda a frota em resumo. Todas as manutenções são documentadas através de uma central
- **Controle total do combustível:** TELEMATIC da BOMAG fornece informações precisas sobre o combustível realmente consumido
- **Flexível:** O TELEMATIC da BOMAG é a solução para toda a frota: Até mesmo os produtos de outros fabricantes podem ser facilmente incorporados

\*opcional



Monitoramento da frota a qualquer momento



Custos detalhados de combustível

Head Office / Hauptsitz:

**BOMAG**

Hellerwald  
56154 Boppard  
GERMANY  
Tel. +49 6742 100-0  
Fax +49 6742 3090  
info@bomag.com

**BOMAG Maschinen-**

**handelsgesellschaft m.b.H.**

Klausenweg 654  
2534 Alland  
AUSTRIA  
Tel. +43 2258 20202  
Fax +43 2258 20202-20  
austria@bomag.com

**BOMAG MARINI EQUIPAMENTOS LTDA.**

Rua Comendador Clemente Cifali, 530  
Distrito Industrial Ritter  
Cachoeirinha – RS  
BRAZIL  
ZIP code 94935-225  
Tel. +55 51 2125-6677  
Fax +55 51 3470-6220  
brasil@bomag.com

**BOMAG (CANADA), INC.**

2233 Argentia Road, East Tower  
Suites 302  
Mississauga, ON, Canada  
L5N 2X7  
Tel. +1 800 782 6624  
Fax +1 905 361 9962  
canada@bomag.com

**BOMAG (CHINA)**

Compaction Machinery Co. Ltd.  
No. 2808 West Huancheng Road  
Shanghai Comprehensive  
Industrial Zone (Fengxian)  
Shanghai 201401  
CHINA  
Tel. +86 21 33655566  
Fax +86 21 33655508  
china@bomag.com

**BOMA Equipment**

**Hong Kong LTD**

Room 1003, 10/F Cham Centre  
700, Castle Peak Road  
Kowloon  
HONG KONG  
Tel. +852 2721 6363  
Fax +852 2721 3212  
bomahk@bomag.com

**BOMAG France S.A.S.**

2, avenue du Général de Gaulle  
91170 Viry-Châtillon  
FRANCE  
Tel. +33 1 69578600  
Fax +33 1 69962660  
france@bomag.com

**BOMAG (GREAT BRITAIN), LTD.**

Sheldon Way  
Larkfield, Aylesford  
Kent ME20 6SE  
GREAT BRITAIN  
Tel. +44 1622 716611  
Fax +44 1622 710233  
gb@bomag.com

**BOMAG Italia Srl.**

Via Roma 50  
48011 Alfonsine  
ITALY  
Tel. +39 0544 864235  
Fax +39 0544 864367  
italy@bomag.com

**FAYAT BOMAG Polska Sp. z o.o.**

Ul. Szyszkowa 52  
02-285 Warszawa  
POLAND  
Tel. +48 22 482 04 00  
Fax +48 22 482 04 01  
poland@bomag.com

**FAYAT BOMAG RUS OOO**

141400, RF, Moscow region  
Khimki, Klayazma block, h. 1-g  
RUSSIA  
Tel. +7 (495) 287 92 90  
Fax +7 (495) 287 92 91  
russia@bomag.com

**BOMAG GmbH**

300 Beach Road  
The Concourse, #18-06  
Singapore 199555  
SINGAPORE  
Tel. +65 6 294 1277  
Fax +65 6 294 1377  
singapore@bomag.com

**BOMAG Americas, Inc.**

125 Blue Granite Parkway  
Ridgeway SC 29130  
U.S.A.  
Tel. +1 803 3370700  
Fax +1 803 3370800  
usa@bomag.com

